

Oprawa wisząca - Dyfuzor mikropryzmatyczny - bezpośrednie/pośrednie - przygotowanie do montażu w pasmie świetlnym

Korpus z blachy stalowej, płaski przekrój prostokątny; widoczna wysokość montażowa 26 mm, boki czołowe ze stali, przygotowanie do montażu w pasmie świetlnym; Kolor korpusu srebrnoszary/jasne aluminium RAL 9006; Bezpośredni/pośredni rozsył światła za pomocą mikroszybki pryzmatycznej, do stanowisk pracy z monitorem,  $65^\circ < 3000 \text{ cd/m}^2$  z dookólną osłoną przeciwosłnieniową zgodną z obowiązującą normą DIN-EN 12464-1; Przyłącze elektryczne poprzez 3-biegunowy zacisk przyłączeniowy ze stykami wtykowymi.. Wymagane akcesoria: należy osobno zamówić zawieszki linowe typu Y z przyłączem elektrycznym lub bez. Zalecana długość zwieszaka min. 0,5 m.

## CHARAKTERYSTYKA

Numer katalogowy	60332024195
Numer EAN	4020863322428
Numer taryfy celnej	94051190
Znak jakości	IP 20, Klasa ochrony I, BAP $65^\circ < 3000$ , F, Indoor, CE
Klasa odporności IK	IK03
Temperatura otoczenia	ta $25^\circ\text{C}$
Okres gwarancji	5 lata
Możliwość dofinansowania ze środków państwowych	BEG – dofinansowanie do domów energooszczędnych (ważne tylko dla Niemiec)

## ELEKTROTECHNIKA

Zasilacz	Elektroniczny sterownik (1 szt.)
Moc systemowa	29W
Napięcie sieciowe	230V/50Hz
Automat z bezpiecznikami (prąd rozruchowy)	13 szt./B10, 22 szt./B16, 22 szt./C10, 37 szt./C16
Klasa efektywności energetycznej/Źródło światła	B

## TECHNIKA ŚWIETLNA

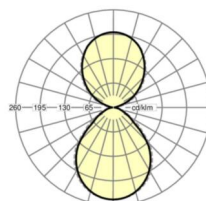
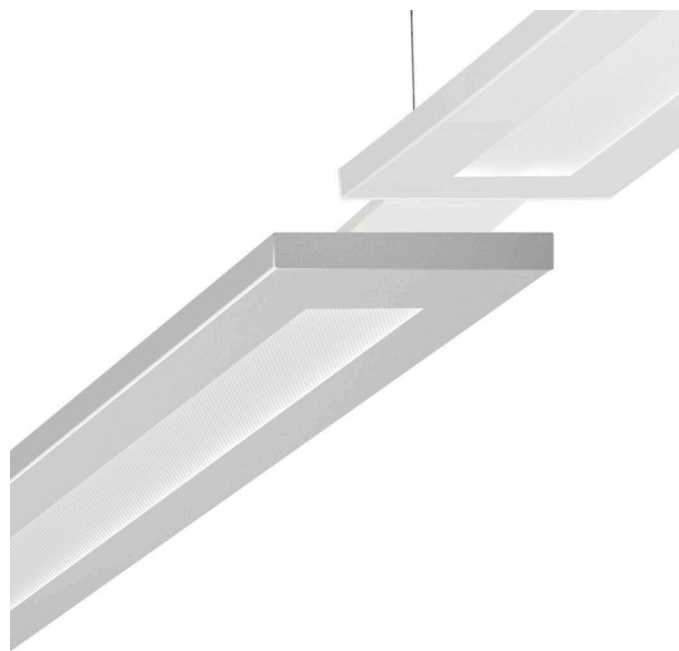
Wyposażenie	LED, współczynnik oddawania barw/kolor światła CRI $\geq 80$ / 4000K
Tolerancja koloru (MacAdam)	3SDCM
Nominalny strumień świetlny	4084lm
Trwałość LED	50000h L80/B10 (Tq $25^\circ\text{C}$ )
Wydajność oprawy	143lm/W
UGR pop./pod.	14.8 / 15.4

## MECHANIKA

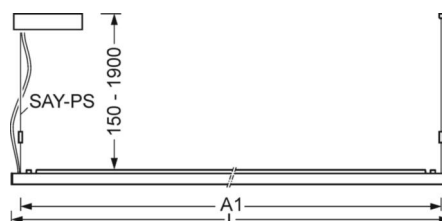
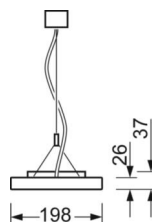
Kolor obudowy	srebrnoszary/jasne aluminium RAL 9006
Wymiary (DxSzxW/ŚrxW)	1240mm x 198mm x 37mm
Masa (netto)	4.51kg
Rodzaj montażu	Montaż pojedynczy zwieszakowy, Montaż pasm świetlnych zwieszakowych

## DEEP-LINK

<https://www.regiolum.de/pl/article/60332024195>



Odnosińnik	LED 4100lm 840
$\eta_{LB}$	100 %
$\Phi_{\downarrow/\uparrow}$	51 % / 49 %
UGR pop./pod.	14.8 / 15.4
BAP	$65^\circ < 3000\text{cd/m}^2$



## Wymiary

L	1240 mm	Długość
B	198 mm	Szerokość
H	37 mm	Wysokość
A1	1216 mm	Odstęp mocowań przy montażu pojedynczym
A2	1279 mm	Odstęp mocowań 1. oprawa pasma świetlnego
A3	1342 mm	Odstęp mocowań pomiędzy oprawami w ustawieniu w paśmie świetlnym
P min	150 mm	Minimalna długość wieszaka
P max	1900 mm	Maksymalna długość wieszaka

